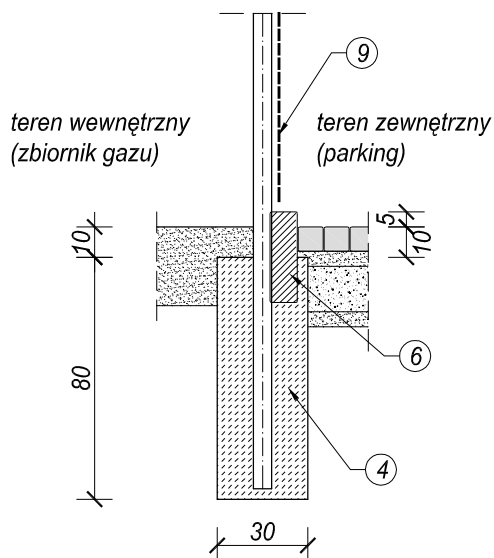
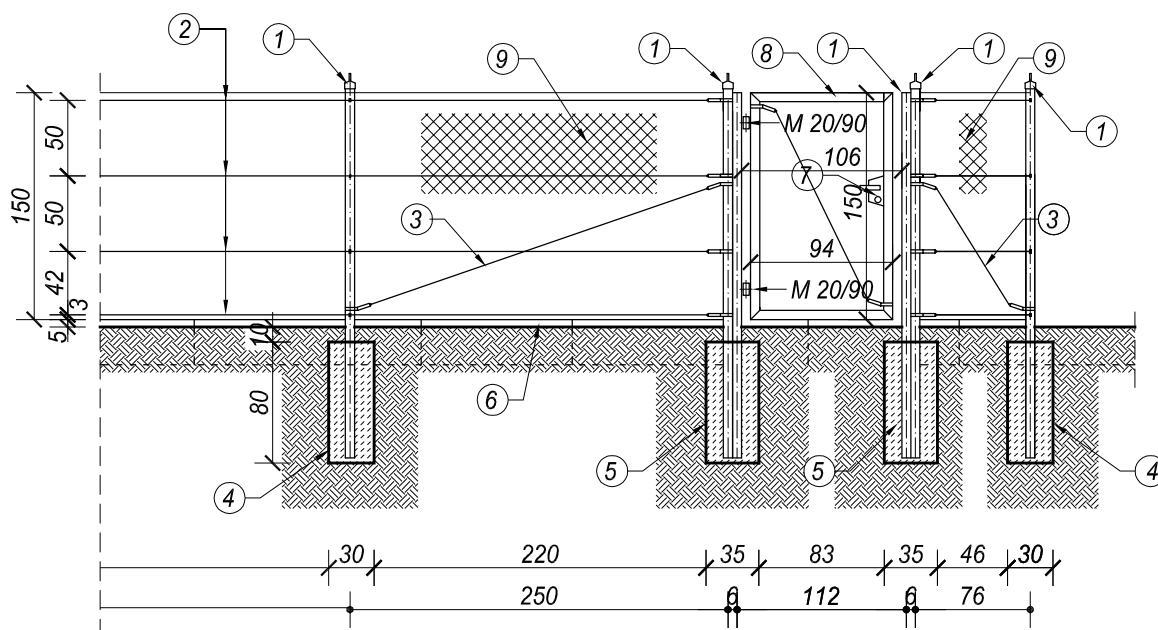


Widok furtki 100x150 cm w ogrodzeniu h=150cm



1. Słupki stalowe $\varnothing 60 \times 2$, ocynkowane, pokryte lakierem poliesterowym w kolorze zgodnym z RAL 6005 $h = 248 \text{ cm}$.
2. Lina stalowa $\varnothing 2,6/4,0$; ocynkowana.
3. Odciaż - lina stalowa $\varnothing 2,6/4,0$; ocynkowana.
4. Stopa betonowa o wym. $30 \times 30 \times 80 \text{ cm}$ - beton B25.
5. Stopa betonowa o wym. $35 \times 35 \times 80 \text{ cm}$ - beton B25.
6. Obrzeże betonowe o wym. $8 \times 30 \times 100 \text{ cm}$ w kol. szarym.
7. Zamek patentowy i klamka z szyldem
8. Rama furtki i bramy rura stalowa $\varnothing 60 \times 2$, ocynkowana, pokryta lakierem poliesterowym w kolorze zgodnym z RAL 6005.
9. Siatka stalowa o wym. oczek $35 \times 35 \text{ mm}$, gr. 2,2/3,4; ocynkowana, powlekana PCV.

Wypożyczenie - okucia umożliwiające stabilizację skrzydła.

Nazwa obiektu budowlanego:	Budynek świetlicy środowiskowej - II etap Zagospodarowanie placu przy świetlicy			
Adres obiektu budowlanego:	Ostrowite, pow. Słupca (działka nr 214/3)			
Nazwa rysunku:	Ogrodzenie zbiornika na gaz płynny			
	Imię i nazwisko	Specjalność i nr uprawnień	Podpis	Data 05.2010
Projektant:	<i>inż. Paweł Sulkowski</i>	konstr. - budowl. i archit. UAB 8346/II/13/90 GP 7342/II/68/91		Skala 1:50 Nr rys. 2